

Product Model	ON/Off	ON/Off	ON/Off	kWh	AV Protect
APP	Tuya	Tuya	eWeLink	Tuya	Tuya
Connection	WiFi	Zigbee	WiFi	WiFi	WiFi
Timer	√	√	√	√	√
Remote Control	√	√	√	√	√
Energy Monitor				√	√
Current Limit				√	√
Under Voltage Protection				√	√
Over Voltage Protection				√	√
High Temperature Protection				√	√
Wattage Protection				√	√

04.Network Settings

Mobile APP Download

Scan the QR code with your mobile phone, or search for "Tuya /Smart Life" on the App Store or app market and download.



Indicator

Green power indicator light means power on, red WiFi indicator light fast blinking means entering network pairing mode.



智能断路器使用说明书

01.产品参数

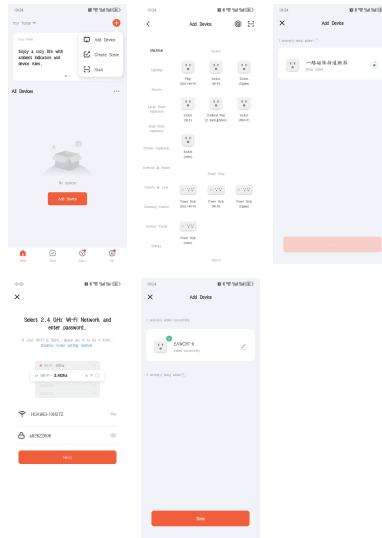
型号	
额定电压	AC80-240V
额定电流	1-63A
额定频率	50/60Hz
极数	1P+N
工作温度	-25°C-70°C
远程控制	2.4G WIFI(不支持 5G)/Zigbee
APP	涂鸦 & 智能生活/易微联
过流保护	调节范围1-63A(可关闭)
过压保护	调节范围220-265V(可关闭)
欠压保护	调节范围76-240V(可关闭)
温度保护	调节范围40-150°C(可关闭)
功率保护	调节范围1-26KW(可关闭)
安装	35毫米导轨
认证	CE/FCC

注: 过流保护、过压保护、欠压保护、温度保护、功率保护默认处于关闭状态, 且只有EAWCBT-P有保护功能。

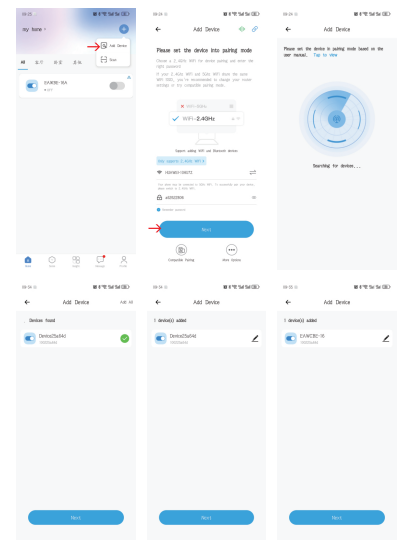
05.Add Device

1. Make sure your mobile phone is connected to WiFi (only supports 2.4G WiFi network). Then click "+" or "add advice" button.

Tuya APP Connection Steps



eWeLink App Connection Steps



ZHEJIANG OUYOU (EARU) ELECTRONICS CO.,LTD.
Address:YAMING ROAD 38,XIANGYANG INDUSTRY AREA,LIUSHI TOWN, YUEQING CITY, ZHEJIANG PROVINCE,CHINA
Email:bob@earulec.com

02.功能

1.用电量监测

2.远程控制

当设备成功联网之后,用户可以在全球任何地方用手机App控制该设备(手机必须要接收到互联网信号)。

3.语音控制

在涂鸦/智能生活/易微联App中绑定账号之后,可以支持多种智能音箱语音控制,比如Amazon Alexa, Google Home Assistant等等。

4.倒计时

将产品设置一定的时间后打开或关闭

5.专业定时

设置打开或关闭的时间

6.与家人和朋友共享设备

7.过流保护

8.过压保护

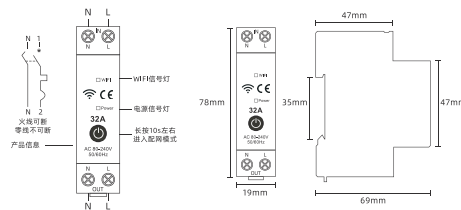
9.欠压保护

10.高温保护

11.功率保护

12.断电记忆

03.尺寸图&接线图



注:尺寸均为人工测量,可能会有些许误差。

产品型号	纯开关	纯开关	纯开关	计量	AV保护
产品类型	Tuya	Tuya	eWeLink	Tuya	Tuya
APP	Tuya	Tuya	eWeLink	Tuya	Tuya
连接方式	WiFi	Zigbee	WiFi	WiFi	WiFi
定时开关	√	√	√	√	√
远程控制	√	√	√	√	√
用电量监测				√	√
电流限制				√	√
过压保护				√	√
欠压保护				√	√
高温保护				√	√
功率保护				√	√

04.网络设置

用手机扫描二维码,或在应用程序商店或应用程序市场搜索“涂鸦/智能生活”“易微联”并下载。



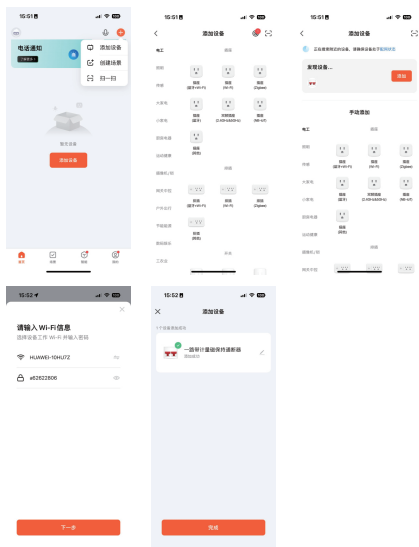
指示灯

绿色指示灯表示电源已打开,红色指示灯快速闪烁表示进入分配网络模式。

05.设备添加

1.确保您的手机已连接到WiFi(仅支持 2.4GWIFI 网络)。然后点击“+”或“添加建议”按钮。

涂鸦连接步骤如下:



易微联连接步骤如下:

